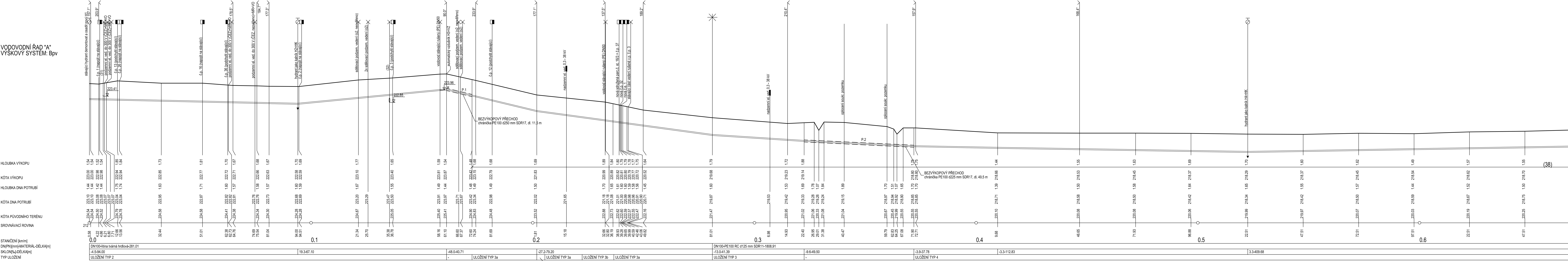


KATASTR	Horka u Bakova nad Jizerou [780499]
PARCELNÍ ČÍSLA	355/12
DRUH POVRCHU	asfaltová komunikace-KSÚS
V0-napojení na stávající řad PVC d90	V3 V4 V5 V5.1 V6 V7 V8 V9 V10 V10.1 V11 V11.1 V12 V13.1
V1 V2	

MÉRITKA 1:500/100 PŘEDPOKLÁDANÝ VÝSKYT HPV VE VÝKOPU! PŘEDPOKLÁDANÝ VÝSKYT HPV VE VÝKOPU!

SO 01 - VODOVODNÍ ŘADY A ODKALOVACÍ POTRUBÍ

VODOVODNÍ ŘAD "A"
VÝSKOVÝ SYSTE: Bpv



- TABULKA VÝSVĚTLIVEK
- (1) 225/14
 - (2) 386/11
 - (3) 398/8
 - (4) 290/24
 - (5) 291
 - (6) 290/20
 - (7) 393/4
 - (8) 393/5
 - (9) 394
 - (10) 395
 - (11) 343
 - (12) chodník-zámková dlažba
 - (13) zelená plocha-trávník
 - (14) nepevněná cesta
 - (15) nepevněná cesta - vjezd
 - (16) nepevněná cesta
 - (17) příkop s křovinami (meliorace)
 - (18) nepevněná cesta
 - (19) občasná vodoteč
 - (20) neplodná půda
 - (21) neplodná půda
 - (22) nepl. půda-násep žel. dráhy
 - (23) žel. písek
 - (24) nepl. půda-násep žel. dráhy
 - (25) neplodná půda
 - (26) neplodná půda
 - (27) zpevněná plocha-asfalt
 - (28) chodník-dlaždice
 - (29) asfaltová komunikace-KSÚS
 - (30) zelená plocha
 - (31) kanalizace stávající dešťová (kamenina)-prověst předstihovou sondu DN100
 - (32) kanalizace stávající dešťová (beton)-prověst předstihovou sondu DN400
 - (33) meliorační kanál (neověřeno, dle DIBAVOD)-prověst předstihovou sondu
 - (34) výpusní potrubí požárníku vodní nádrže (beton)-prověst předstihovou sondu DN500
 - (35) kanalizace stávající (beton)-prověst předstihovou sondu DN300
 - (36) vodoměrná šachta VŠ2
 - (37) bezvýkopová řízená pokládka (stav. jámy min. po 50 m)
 - (38) souběh s projektovaným odkalovacím potrubím d90, SDR17
 - (39) souběh s projektovaným odkalovacím potrubím d90, SDR17

POZNÁMKA
PŘED ZAHÁJENÍM VÝKOPOVÝCH PRACÍ MUSÍ DODAVATEL STAVBY ZAJISTIT VYTÝČENÍ VŠECH PODZEMNÍCH INVESTIC OD JEJICH SPRÁVCŮ!

NEOVĚŘENÝ PRŮBĚH VO A MR!
DLE VYJÁDRĚNÍ SPRÁVCE JE ULOŽENO SPOLČNĚ S KABELY NN (ČEZ)!

VODOHOSPODÁŘSKÉ INŽENÝRSKÉ SLUŽBY a.s.

Křížová 47, 150 39 PRAHA 5

Vypracoval: Ing. L. Kužel		Hlavní inž. projekt: Ing. M. Butor	
Projektant: Ing. L. Kužel	Ved. atelieru: Ing. M. Butor		
BUDA, VODOVOD - PŘIPOJENÍ NA SV BAKOV NAD JIZEROU			
D. DOKUMENTACE OBJEKTU A TECHNICKÝCH A TECHNOLOGICKÝCH ZAŘÍZENÍ			
SO 01 - VODOVODNÍ ŘADY A ODKALOVACÍ POTRUBÍ			
Investor: Vodovody a kanalizace Mladá Boleslav, a.s., Cechova 1151, 293 22 Mladá Boleslav		Zak.číslo: VIS 1/14 - 003	
Podělný profil řadu "A" - km 0,00000-0,67251		Měřítko: 1:500/1:100	
		Číslo přílohy: D.1.01	